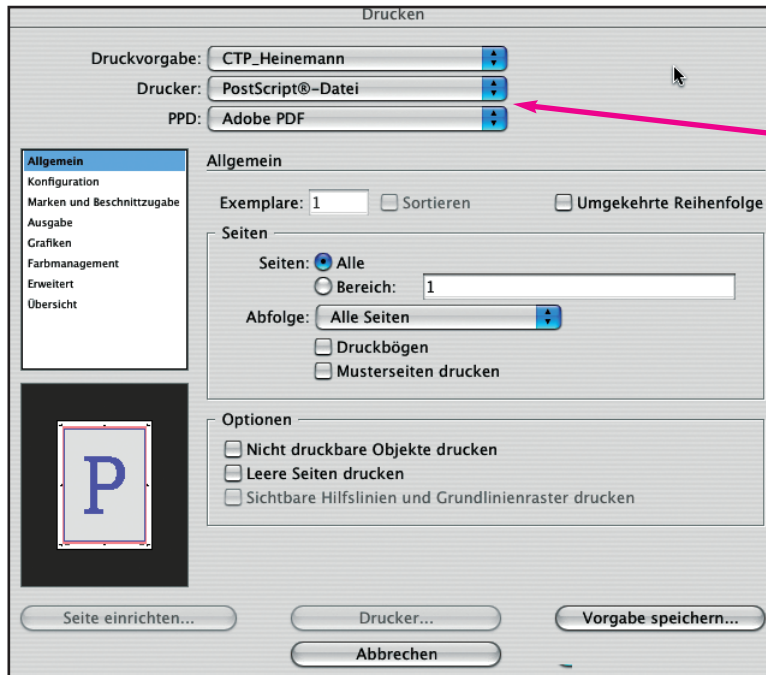


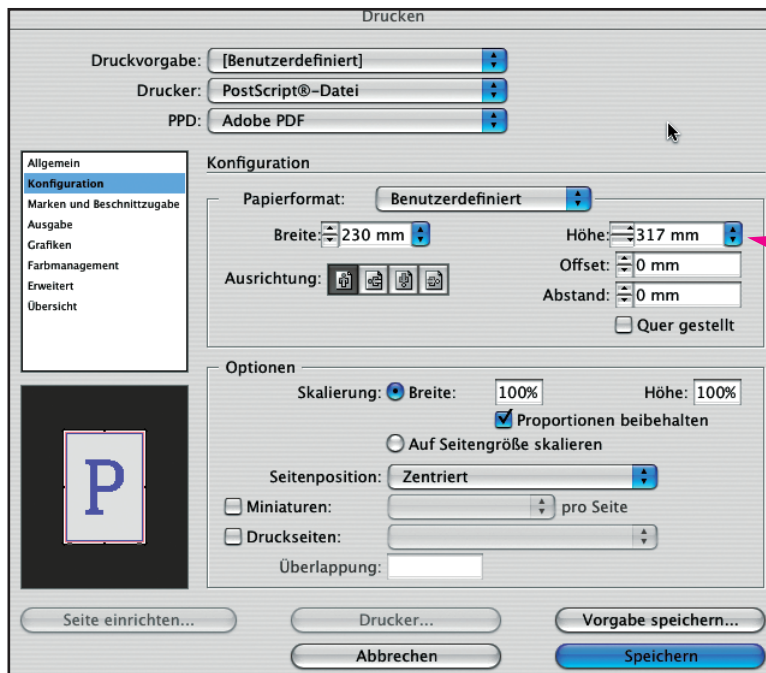
## PS-Daten aus InDesign 3.0 (MAC/OS X) \*

1



Als Drucker „PostScript-Datei“ wählen.

Als Druckerbeschreibung (PPD) „Adobe PDF“ oder „Acrobat Distiller“ wählen.

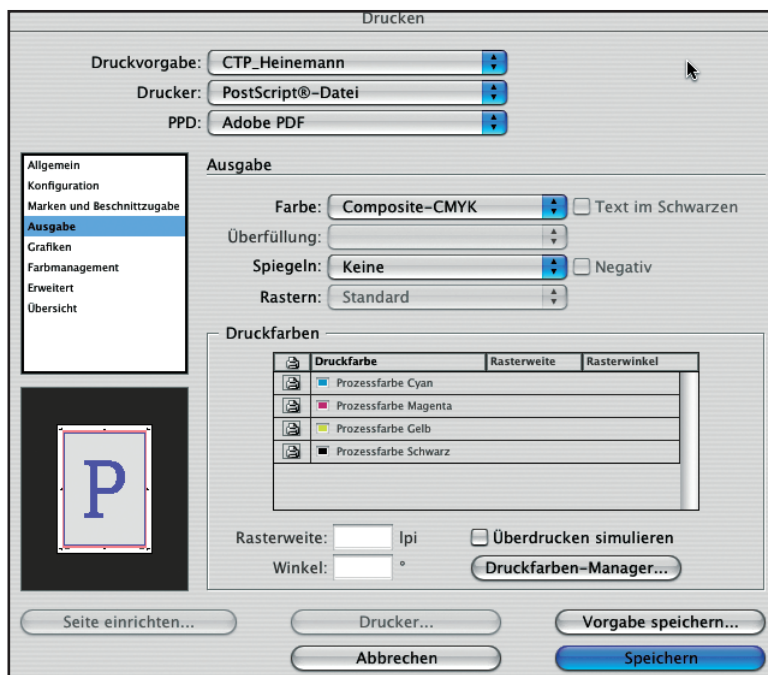
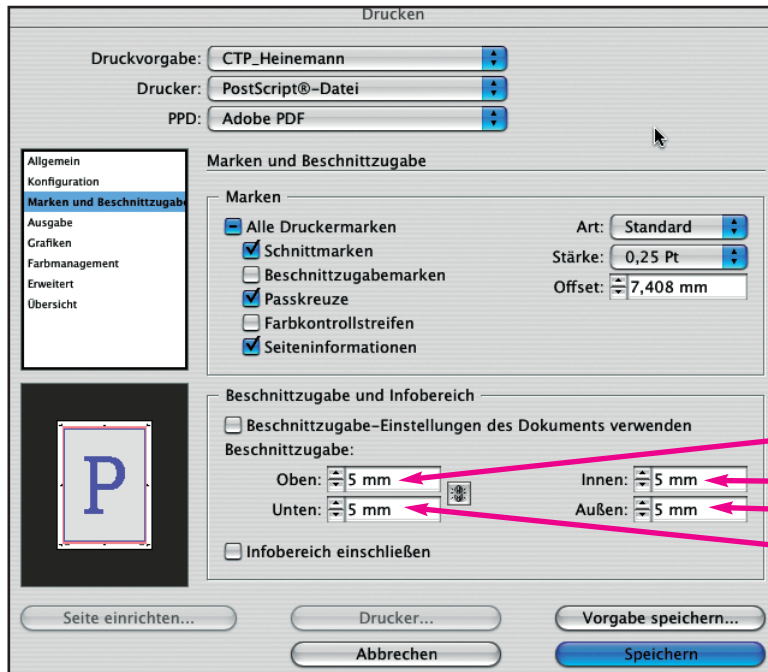


Für Breite und Höhe des Papierformates immer mindestens 20 mm zum beschnittenen Format zugeben. (Im Beispiel ist dies für DIN A 4 angegeben).

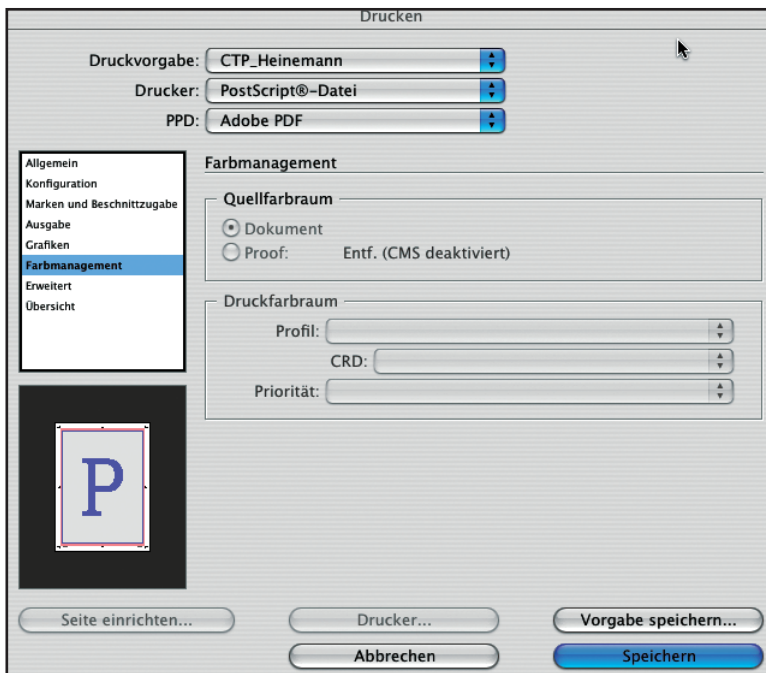
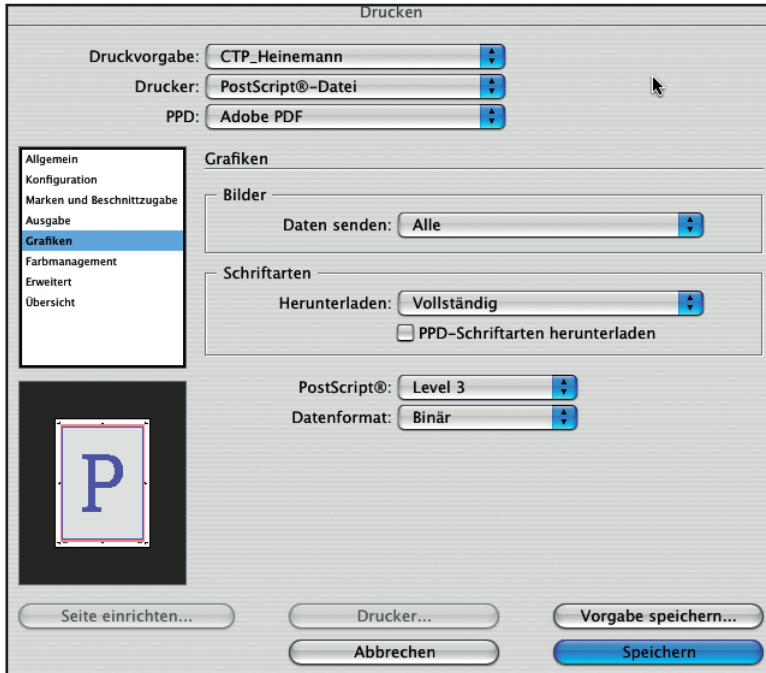
\* Diese Einstellungen können auch als Maßstab für die Versionen 1.0 und 2.0 verwendet werden!

## PS-Daten aus InDesign 3.0 (MAC/OS X)

2



# PS-Daten aus InDesign 3.0 (MAC/OS X)



## PS-Daten aus InDesign 3.0 (MAC/OS X)

4

